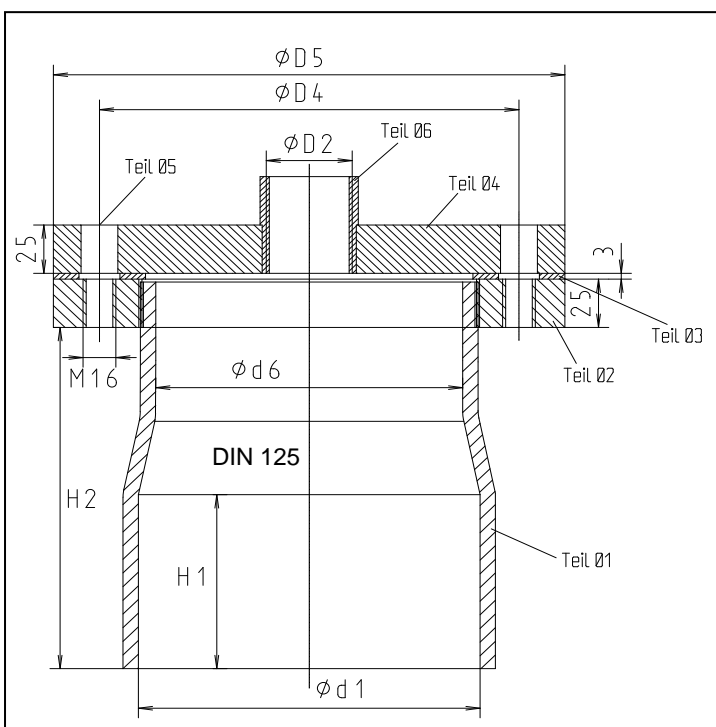




STOCKMANN

Brunnenkopf



Teil 01: PVC-Rohr mit Klebemuffe

Teil 02: PVC-Flansch-Unterteil, mit Teil 01 verschraubt und verklebt

Teil 03: Gummidichtung, EPDM ca. 70 (KTW zugelassen) mit Gewebeeinlage

Teil 04: PVC-Flansch-Oberteil

Teil 05: V2A-Schrauben M 16x55, DIN 931 mit Scheibe

Teil 06: V2A-Muffe, in PVC-Oberteil eingepresst und abgedichtet

Technische Daten:

DN		80	100	115	125	150	175	200	250	300	350	400
Ø d 1	mm	89,0	114,0	126,0	141,0	166,0	196,0	226,0	281,5	331,5	401,5	451,5
Ø d 6	mm	80	103	115	127	150	177	205	254	300	365	410
Ø D 2		Nach Kundenwunsch und Machbarkeit										
Ø D 4	mm	160	160	160	205	205	260	260	370	370	480	480
Ø D 5	mm	197	197	197	245	245	300	300	410	410	520	520
Anzahl Löcher	Stück	4	4	4	6	6	8	8	12	12	12	12
H 1	mm	55	75	85	95	95	100	100	100	110	110	120
H 2	mm	120	150	150	170	170	210	210	210	210	220	220
Gewicht ca.	kg / Stück	3,30	3,35	3,40	4,65	4,70	7,60	7,60	12,50	13,20	20,50	22,00

Brunnenköpfe mit anderen Abmessungen, oder mit anderen Anschlußarten, können ebenfalls angefertigt werden.